

# DRUKWERK Linosnede



Linoleum wordt gebruikt voor vloeren. Het is glad en wordt vaak op scholen en kantoren gebruikt. Je kunt er mooie vormen in snijden. Dat komt heel goed van pas wanneer je hiermee stempels wilt maken. Bij een **druktechniek** gebruiken we een soort zelfgemaakte **stempel**. In dit geval van linoleum. De prent (het afdruksel) is altijd in **spiegelbeeld**

**Techniek:** druktechniek, snijden, gutsen  
**Materiaal:** linoleum, glasplaat, drukinkt (blockprint), papier, (kurk) linoleum, 2 soorten lino-stempels, veel krantenpapier,  
**Gereedschap:** gutsen, linoroller, futselplank, onderlegger, liniaal, ronde kleine mal, flessen, lepel of drukpers.

## Info

**Gutshouder** Door de houder open of dicht te draaien, klem je de mesjes vast.

**Guts** De mesjes die we gebruiken noemen we gutsen.  
WERK VAN JE AF!

**Futselplank** De futselplank gebruik je zodat het werk niet wegschiet. Hierdoor werk je voorzichtiger; de mesjes zijn erg scherp. Een futselplank is zelf makkelijk te maken

## Demonstratie van de leerkracht:

- 1 Weet wat je wilt gaan gutsen: je **ontwerp** moet bekend zijn.
- 2 De **guts** moet goed in de **gutshouder**. Kies de juiste guts.  
Met de v guts maak je **lijnen**  
Met de u guts kan je grotere **vlakken** weghalen.
- 3 **Gutsen** doe je op een futselplank en van je af. Snippers netjes opruimen  
Met een guts snij je delen van het linoleum weg; daar komt **geen** inkt. De linoleum die blijft staan wordt je stempel.  
Voor een strak vlak maak je eerst de buitenste lijnen.  
Daarna guts je de binnenste delen leeg.
- 4 Doe een stevige drup **inkt** op een **glasplaat** en rol met de **roller**, in alle richtingen zodat de plaat overal waar nodig is, met inkt wordt bedekt. (niet groter dan de stempel)  
Het vraagt oefening om te weten wanneer er teveel, te weinig of genoeg inkt is gebruikt.  
De roller kan je door een **standaard** zo neerleggen dat de ondergrond schoon blijft
- 5 De **stempel** met de in-geinkte roller in-inkten. Goed verdelen. Snel werken; anders droogt de inkt al.
- 6 Op de in-geinkte stempel papier leggen (of omgekeerd; de stempel op het papier drukken)  
Druk alles weer goed aan (met fles, pers of lepel) waardoor de **prent** ontstaat.  
Handig is om de eerste proefdrukken op krantenpapier te maken.



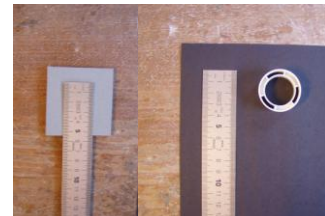
# DRUKWERK LINOSNEDE



Handig is om te splitsen in twee groepen:

## A Gutsen

1. Pak een gutshouder en gutsmesjes. Bekijk rustig hoe het werkt.
2. Teken een vierkantje op linoleum.
3. Guts een klein vierkantje. Gebruik je ijzeren liniaal. Snij eerst de lijntjes. Doe dit zo dat het vierkantje bij het stempelen gekleurd wordt (**positief**)
4. Teken een rondje op het linoleum.
5. Guts een klein rondje. Snij eerst de randen uit. Doe dit zo dat het rondje bij het stempelen wit blijft. (**negatief**)

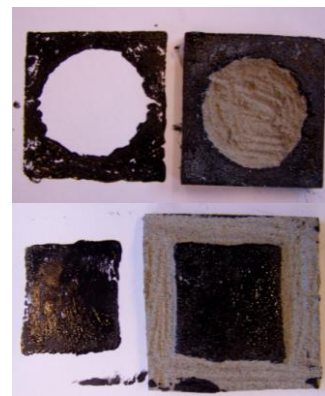


## B Linodrukken (hiervoor is handig alvast stempels achter de hand te hebben)

1. Er mogen niet meer dan twee leerlingen tegelijk drukken. Je zult dus taken moeten verdelen.
2. Maak nette stapeltjes krantenpapier. Knip/ scheur dit in stukjes van een half A4 Deze stukjes gebruik je om op te oefenen. De tafel waarop je werkt is bedekt met een schone krant. Zodra je klaar bent vouw je de vieze krant op en gooi je deze weg. Je werkt NOOIT op een vieze krant.
3. Spuit een stevige drup blockprint bovenaan de glasplaat. Rol deze uit tot alle inkt goed verdeeld is. Je hele rol is nu goed in-geinkt.
4. Inkt met de roller de stempel in
5. Druk nu de stempel op een schoon stuk krant. NIET MEER SCHUIVEN Nu heel goed drukken met een fles, lepel of linodruk.

Tip: Wanneer de hoeken van de stempel even aangeeft met een potloodtekening, kan je kijken of de stempel goed gelukt is.

Deze hoeken / tekeningjes moeten op precies dezelfde plek liggen wanneer je een tweede keer drukt.



## Even wachten?:

Linodruk stempels moet je maken in spiegelschrift. Kijk eens naar de letters in je kranten en probeer eens een compleet ABC in spiegelschrift te tekenen

## Beoordeling:

Je moet de leerkracht het volgende kunnen laten zien:

1. linoleum met strak vierkantje
2. linoleum met strak rondje
3. krantenpapier met oefen prenten
4. prent met zwart vierkant
5. prent met wit rondje
6. naam en groep op je werk
7. werk zonder vlekken
8. schone handen
9. keurig opgeruimd lokaal
10. rustige werkhouding

Elk onderdeel levert een punt op.

drukvormen (linosnedes)



afdruk (negatief)

drukform

negatieve & positieve afdruk

